



SAFEMASTER STS

Der Schlüssel zu
mehr Sicherheit

Absicherung von Tiergehegen der
Sicherheitsstufe III

DOLD 
Unsere Erfahrung. Ihre Sicherheit.

Tiergehege

– Absicherung nach Sicherheitsstufe III

Bei Tiergehegen mit gefährlichen, wilden Tieren bestehen erhöhte Anforderungen an die Schutzvorrichtungen, um Leib und Leben der darin arbeitenden Personen sicher zu schützen.

Üblicherweise werden Tiergehege der Sicherheitsstufe III mit Vorrichtungen wie Vorhängeschlössern abgesichert. Leider schützen diese Schutzvorrichtungen nicht immer zuverlässig. Regelmäßig kommt es aus diesem Grund zu teilweise tödlichen Unfällen, die dann auch für öffentliches Aufsehen in den Medien sorgen.

In Zusammenarbeit mit der Berufsgenossenschaft hat DOLD auf Basis des Sicherheitsschalter- und Schlüsseltransfersystems SAFEMASTER STS eine spezielle Lösung für Tiergehege entwickelt. Diese erfüllt nicht nur die hohen Sicherheitsanforderungen und ist äußerst robust gegen Wind und Wetter, sondern hält auch mechanischen Einflüssen (Vandalismus) stand. Mit SAFEMASTER STS in Edelstahl schützen Sie Ihre Mitarbeiter/innen optimal.

Anforderung

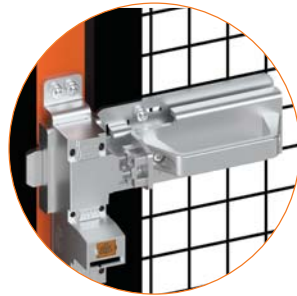
Für einen Tierpfleger ist der Zugang zum Gehege erst dann möglich, wenn sich keine Tiere mehr im Gehege befinden und alle Schieber geschlossen, gesichert sowie zugehalten sind. Außerdem muss durch vorbeugende Maßnahmen sichergestellt werden, dass keine Personen im Gehege eingesperrt werden können und die Schieber gegen das Öffnen durch Tiere, Unbefugte und gegen unbeabsichtigtes Öffnen gesichert sind.

Lösung

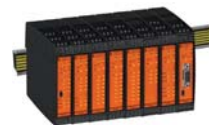
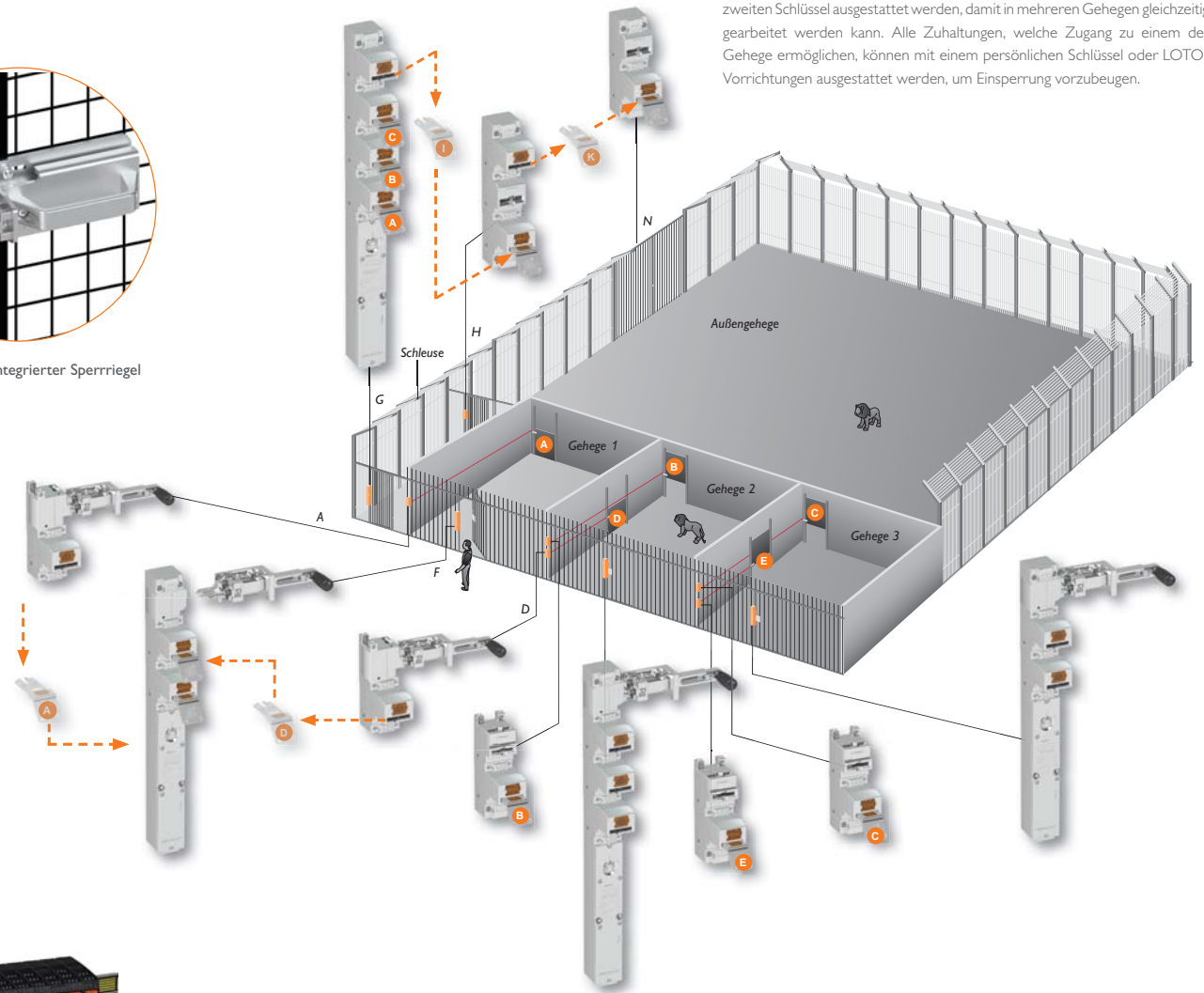
Mit SAFEMASTER STS können Abläufe erzwungen werden, welche ohnehin zum Betreten eines Geheges notwendig sind. Der Unterschied liegt darin, dass man nicht von dem Ablauf abweichen kann. Dies wird durch den erzwungenen Schlüsseltransfer, in Kombination mit elektromechanischen Zuhaltungen sichergestellt. Das System erzeugt keinen Mehraufwand bei der Bedienung, verhindert jedoch Versäumnisse.

Vorteile

- ▶ Verdrahtungslose Absicherung
- ▶ System beliebig nachrüstbar
- ▶ Möglichkeit zur Anbindung eines Tierdetektionssystems



Integrierter Sperrriegel



Konfigurierbares Sicherheitssystem SAFEMASTER PRO



Magnetschalter, kodiert

Optionen

Die mechanischen Zuhaltungen an den Schiebern D und E können mit einem zweiten Schlüssel ausgestattet werden, damit in mehreren Gehegen gleichzeitig gearbeitet werden kann. Alle Zuhaltungen, welche Zugang zu einem der Gehege ermöglichen, können mit einem persönlichen Schlüssel oder LOTO-Vorrichtungen ausgestattet werden, um Einsperrung vorzubeugen.

Beispiel 1

Zum Betreten von Gehege 1 sind die Schlüssel A und D notwendig. Beide Schlüssel können jedoch nur aus den mechanischen Zuhaltungen entnommen werden, wenn der dazugehörige Schieber geschlossen ist. Sind die Schlüssel entnommen, so kann der Schieber nicht mehr geöffnet werden. Zum Öffnen von Gehegetür F müssen die Schlüssel A und D in die elektrische Zuhaltung gesteckt werden. Um zusätzliche Anforderungen zu erfüllen, wird die Zuhaltung erst entriegelt, wenn ein Freigabesignal anliegt. Beispielsweise durch eine zweite Person, wenn das Vier-Augen-Prinzip angewandt wird. Das Signal kann auch von einem konfigurierbaren Sicherheitssystem (SAFEMASTER PRO) in Kombination mit kodierten Magnetschaltern oder einem Tierdetektionssystem erfolgen.

Beispiel 2

Zum Betreten des Außengeheges müssen sich die Tiere in den Gehegen 1, 2 und 3 befinden. Die Schieber A, B und C müssen geschlossen sein und die Schlüssel müssen in die elektrische Zuhaltung an der Schleuse G gesteckt werden. Mit Schlüssel I kann die Zugangstür H geöffnet werden. Schlüssel K kann als Schutz gegen Einsperrung oder zum Öffnen der LKW-Zufahrt N verwendet werden.



Das modulare Sicherheitsschalter- und Schlüsseltransfersystem SAFEMASTER STS dient zur Absicherung trennender Schutzeinrichtungen von Maschinen- und Anlagen. Es vereint die Vorteile von Sicherheitsschaltern, Zuhaltungen, Schlüsseltransfer und Befehlsfunktionen in einem

System. SAFEMASTER STS eignet sich zudem für die verdrahtungslose Absicherung von Anwendungen in rauen und extremen Umgebungsbedingungen.



SAFEMASTER STS – Modulares Sicherheitsschalter- und Schlüsseltransfersystem

SAFEMASTER STS ist baumustergeprüft entsprechend den gesetzlichen Anforderungen und ist als Einzelsystem geeignet für den Einsatz in Sicherheitsanwendungen bis Kat. 4 / PL e nach EN ISO 13849-1.

Integrierbare Bedien- und Meldefunktionen für höchste Ansprüche in einem System.



E. DOLD & SÖHNE KG
Postfach 1251 • 78114 Furtwangen • Deutschland
Telefon +49 7723 6540 • Fax +49 7723 654356
dold-relays@dold.com • www.dold.com