



## SAFEMASTER PRO

**DOLD** 

### Das konfigurierbare Sicherheitssystem - Universell und erweiterbar

Mit zunehmender Anlagengröße und Komplexität der Sicherheitsanforderungen steigt meist die Anzahl der zu überwachenden Sicherheitseinrichtungen. Zudem müssen häufig auch logische Verknüpfungen – beispielsweise durch An- und Abschalten einzelner Anlagenbereiche - berücksichtigt werden. Das modulare und **konfigurierbare Sicherheitssystem SAFEMASTER PRO** von DOLD überwacht alle Sicherheitskreise Ihrer Maschinen und Anlagen – einfach, flexibel und sicher. Die Anzahl der Ein- und Ausgänge der zentralen Steuereinheit lässt sich über Erweiterungsmodule jederzeit ausbauen. So kann SAFEMASTER PRO flexibel an die jeweilige Applikation angepasst werden.

Die Konfiguration des TÜV-zertifizierten Systems erfolgt einfach und schnell über PC mittels der kostenfreien Software **SAFEMASTER PRO Designer**: Sicherheitsfunktionen auswählen, Ein- und Ausgänge belegen und komfortabel am PC verdrahten. Dann die geprüfte Sicherheitslogik über USB-Kabel auf das Sicherheitsmodul übertragen. Fertig!

#### Ihre Vorteile

- ▶ Für Sicherheitsanwendungen bis Kat. 4 / PL e und SIL 3
- ▶ TÜV-zertifizierte Hardware und Software
- ▶ Konfigurieren statt verdrahten mit SAFEMASTER PRO Designer
- ▶ Einfache Projektierung per Drag & Drop über graphische Konfigurationssoftware
- ▶ Zeit- und kostensparende Inbetriebnahme
- ▶ Reduzierte Verdrahtung und große Platzersparnis im Schaltschrank
- ▶ Flexible Erweiterung mit sicheren I/O-Modulen
- ▶ Dezentralisierung sicherer I/Os mit Bus-Extender über größere Entfernungen
- ▶ Umfassende Fehlerlokalisierung und Diagnose
- ▶ Optionale Speicherkarte für einfache Maschinenwartung

**Unsere Erfahrung. Ihre Sicherheit.**

# Konfigurierbares Sicherheitssystem

## Technische Merkmale

- ▶ Kompaktes Design: Basis- und Erweiterungsmodule in nur 22,5 mm Baubreite
- ▶ Maximal 128 sichere Eingänge und 16 sicherheitsgerichtete Ausgänge
- ▶ Zusätzlich zur Steuereinheit max. 14 Erweiterungsmodule anschließbar
- ▶ Flexible Sicherheitslogik zur einfachen Erstellung und Anpassung der Sicherheitsfunktionen
- ▶ Sichere integrierte Logikprüfungen
- ▶ Meldeausgänge, Status-LEDs und Feldbus-Anbindung für umfassende Diagnose
- ▶ TÜV und UL Zulassung



Jetzt auch mit sicherer Drehzahlüberwachung!

## Systemkomponenten



### Steuereinheit

8 sichere Eingänge, 2 zweikanalige, sichere Ausgänge (OSSD). Pro Ausgang individuell konfigurierbare Startbedingung des Rückführkreises.  
Konfiguration über PC mittels Mini USB Port  
UG 6911.10 Art.-Nr. 0063818



### Ein-/Ausgangsmodul

8 sichere Eingänge, 2 zweikanalige, sichere Ausgänge (OSSD). Pro Ausgang individuell konfigurierbare Startbedingung des Rückführkreises.  
UG 6916.10 Art.-Nr. 0063819



### Eingangsmodule

8, 12 bzw. 16 sichere Eingänge  
UG 6913.08 Art.-Nr. 0063820  
UG 6913.12 Art.-Nr. 0064865  
UG 6913.16 Art.-Nr. 0063821



### Ausgangsmodule OSSD

2 bzw. 4 zweikanalige, sichere Ausgänge (OSSD). Pro Ausgang individuell konfigurierbare Startbedingung des Rückführkreises.  
UG 6912.02 Art.-Nr. 0063822  
UG 6912.04 Art.-Nr. 0063823



### Ausgangsmodule Relais

1 bzw. 2 zweikanalige sicherheitsgerichtete Relaisausgänge zur potentialfreien Kontakterweiterung der OSSDs  
UG 6912.14 Art.-Nr. 0063824  
UG 6912.28 Art.-Nr. 0063825



### Bus Extender

Dezentralisierung von sicheren Ein- /Ausgängen bis 50 m mit bis zu 6 dezentralen Modulgruppen  
UG 6918 Art.-Nr. 0064866



### Feldbusmodule

Feldbusmodule (Gateways) für umfangreiche Diagnose:  
UG 6951 (CANopen) Art.-Nr. 0063828  
UG 6952 (PROFIBUS DP) Art.-Nr. 0063826  
UG 6954 (PROFINET) Art.-Nr. 0064861  
UG 6955 (Ethernet/IP) Art.-Nr. 0064862  
UG 6956 (EtherCAT) Art.-Nr. 0064863  
UG 6957 (USB) Art.-Nr. 0064864

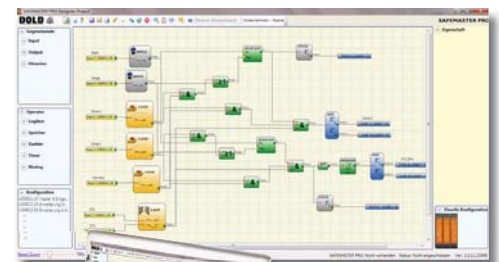
## Weitere Informationen

SAFEMASTER PRO

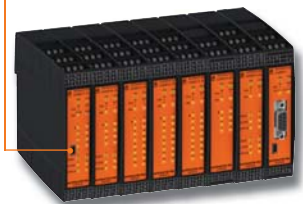
Start

[www.dold.com](http://www.dold.com)

## Konfigurieren statt verdrahten - mit dem SAFEMASTER PRO Designer



Mini USB-Port



Einfache Gerätekonfiguration in nur 3 Schritten:

- 1 Sicherheitsfunktionen auswählen und konfigurieren
- 2 Ein- und Ausgänge belegen und komfortabel am PC „verdrahten“
- 3 Sicherheitslogik prüfen und über USB-Kabel auf das Modul übertragen - fertig !

**DOLD**

**E. DOLD & SÖHNE KG**

Postfach 1251 • 78114 Furtwangen • Deutschland  
Tel. +49 7723 6540 • Fax +49 7723 654356  
dold-relays@dold.com • www.dold.com